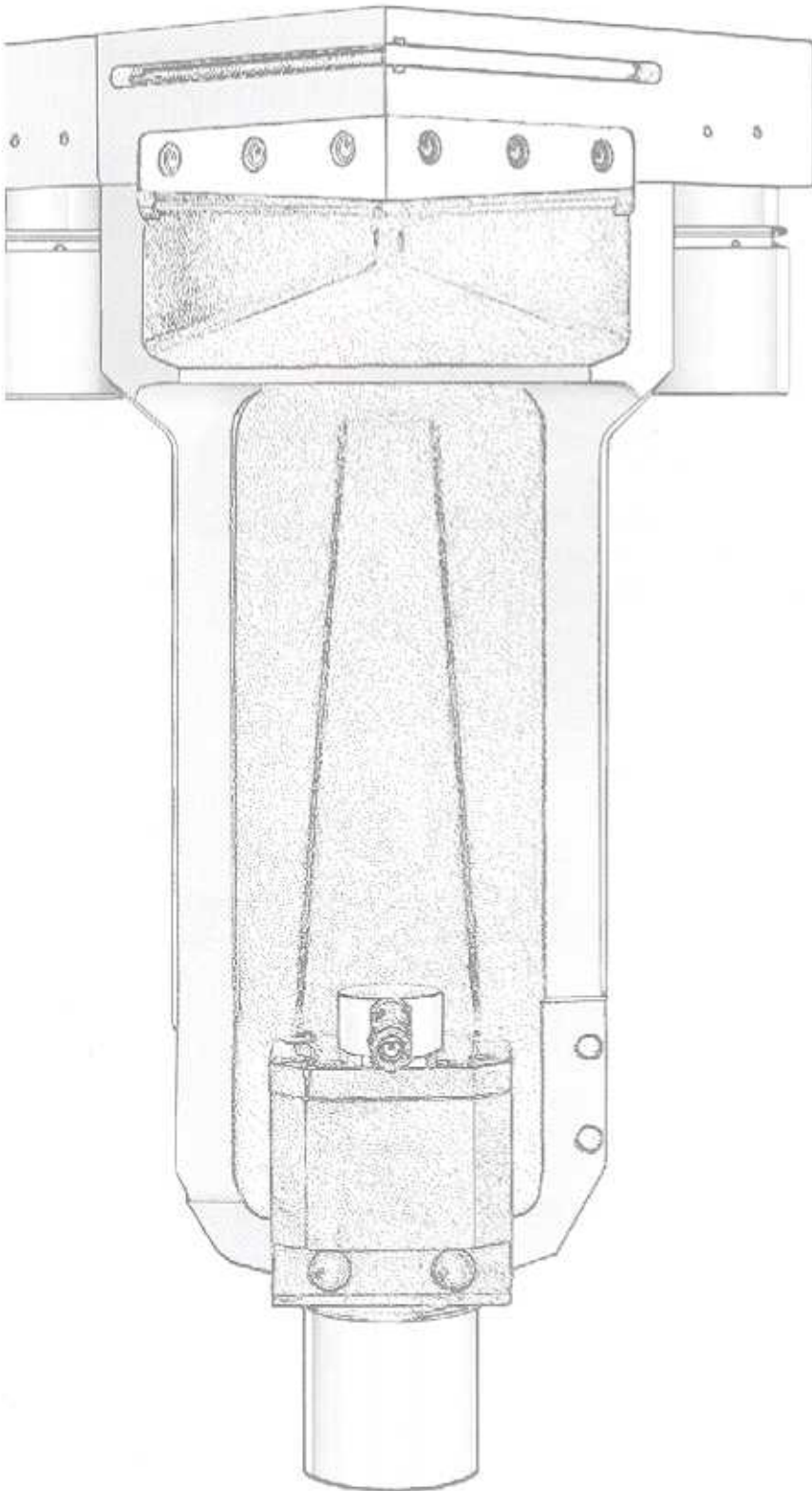


BOSCHERT



LB 12/4 LB 12/6

Qualität made by BOSCHERT



LB 12/4 LB 12/6

Bitte fragen Sie
nach der 3-Punkt -
Führungsgarantie!

Hydraulische Ausklinkmaschine

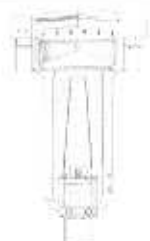
Die Maschine für Klinkungen mit festem Winkel von 90°.

Garantiert saubere Schnitte in allen Blechdicken und hohe Wiederholgenauigkeit der Klinkungen. Ideal für einseitige Schneidvorgänge.

Die besondere Konstruktion führt zu außergewöhnlich hohen Standzeiten der Messer, selbst beim Klinken in Edelstahl.

Weitere Merkmale der LB 12:

- automat. Spaltverstellung
- wartungsfreies Schmier-system
- integrierter Überlastungsschutz
- extrem leise (Flüstermaschine)



TRI-GIDE®
Die patentierte Boschert-3-Punkt-Stempelführung verleiht den Maschinen ihre berühmte Genauigkeit und Langlebigkeit

Die im Tisch eingelassenen T-Nuten und diverse Maßstäbe ermöglichen den Einsatz der unterschiedlichsten Anschlagssysteme, z.B. Minianschläge.

Weitere Vorteile:

Bewegliches Fußpedal, verstellbare Hublänge, Innenanschlag, 50 Hübe pro Minute, Tip-, Einzel-, und Dauerhub, sehr robuste Anschläge mit 300 mm Anschlagfläche, Plexiglasschutz zum übersichtlichen Klinken.



Bild: LB 12/6 (LB12/4 ohne Niederhalter)

Technische Daten	LB12/4	LB12/6
Schnittleistung:	4 mm St40 3 mm Edelstahl	6 mm St40 4 mm Edelstahl
Schnittlänge	225 x 225 mm	
Elektr. Anschlußwert	5 KVA	
Länge	1250 mm	
Breite	900 mm	
Höhe	1100 mm	
Tischbreite	900 mm	
Tischlänge	620 mm	
Tischhöhe	900 mm	
Gewicht	660 kg	700 kg



Alle Angaben vorbehaltlich Änderungen ohne Gewähr



BOSCHERT

GmbH & Co. KG

D-79523 Lörrach, Postfach 7042

Deutschland

Telefon +49 7621 9593-0

Telefax +49 7621 55184

<http://www.boschert.de>

e-mail: infoak@boschert.de